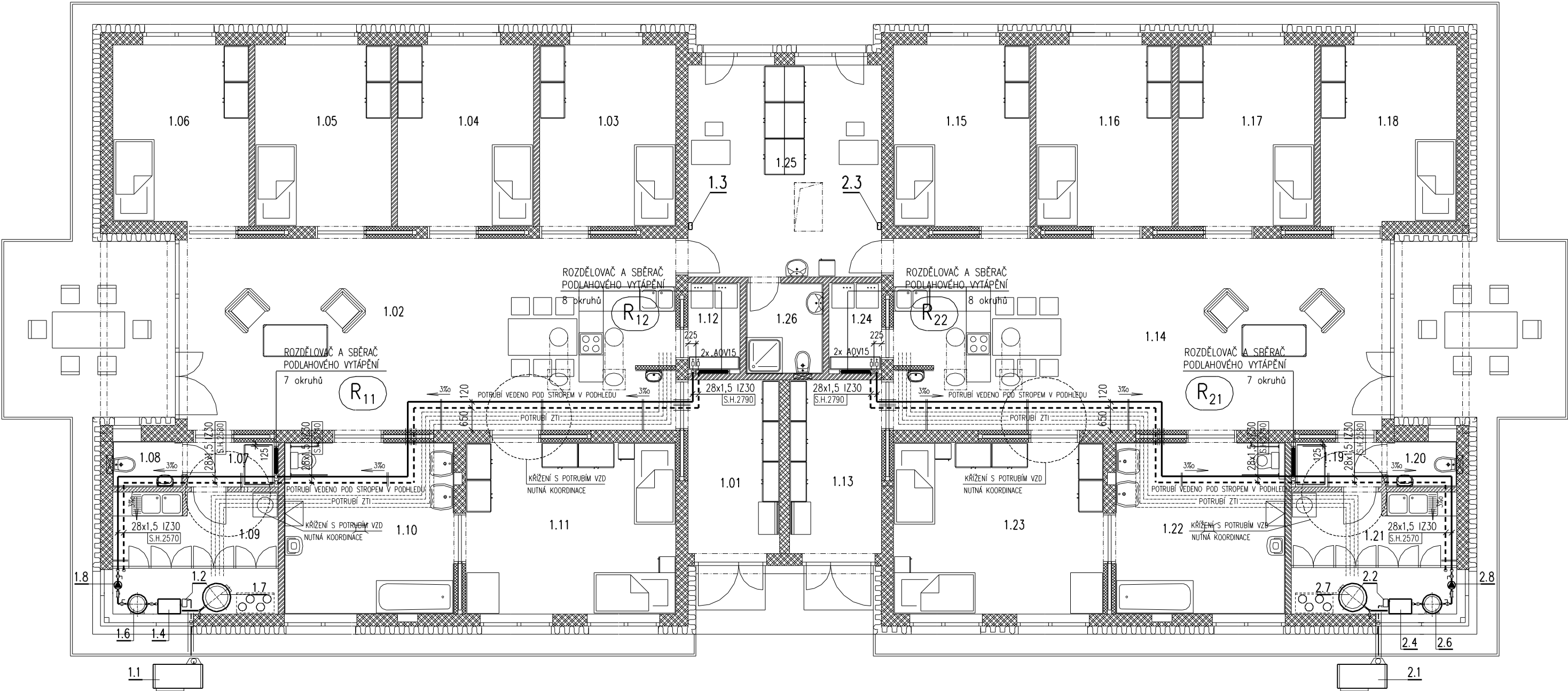


PŮDORYS ÚT 1.NP +0,000m – PÁTEŘNÍ ROZVODY



LEGENDA

- OTOPNÁ VODA – REGULOVANÁ 42 C – PODLAHOVÉ VYTÁPĚNÍ – měděné potrubí pájené
- - - VRATNÁ VODA – REGULOVANÁ 32 C – PODLAHOVÉ VYTÁPĚNÍ – měděné potrubí pájené
— CH — CH — PRIMÁRNÍ OKRUH TČ VČETNĚ ELEKTRO PROPOJENÍ DODÁVKA TEPELNÉHO ČERPADLA


UPOZORNĚNÍ

- 1) IZOLACE POTRUBÍ – TLOUŠŤKA VIZ DIMENZE POTRUBÍ (15 IZ 30)–TL. 30 mm
- 2) S.H. ZNAČÍ SPODNÍ HRANU POTRUBÍ OD PODLAHY MÍSTNOSTÍ, KTEROU POTRUBÍ PROCHÁZÍ
- 3) POTRUBÍ V PROSTUPECH VE ZDECH OPATŘIT MĚDĚNOU CHRÁNIČKOU
- 4) VÝŠKY POTRUBÍ JSOU VZTAŽENY K PODLAZE MÍSTNOSTI, KTEROU POTRUBÍ PROCHÁZÍ.
- 5) SKŘÍNĚ ROZDĚLOVAČŮ A SBĚRAČŮ PODLAHOVÉHO VYTÁPĚNÍ OSADIT DO NIK PŘIPRAVENÝCH STAVBOU
- 6) PŘED MONTÁŽÍ I V PRUBĚHU MONTÁŽE JE NUTNÁ KOORDINACE S PROFESEMI ZDRAVOTNÍ TECHNIKA SLABOPROUD, VZDUCHOTECHNIKA, ELEKTRO, M+R A STAVBA.

PŘESNÝ TECHNICKÝ POPIS ZAŘÍZENÍ, OTOPNÝCH TĚLES, POTRUBÍ, ARMATUR A TEPELNÝCH IZOLACÍ VIZ TECHNICKÁ SPECIFIKACE VYTÁPĚNÍ !!!

POZNÁMKA

PŘI PROVÁDĚNÍ JE NUTNO POSTUPOVAT DLE PLATNÝCH ČSN A TECHNOLOGICKÝCH PRAVIDEL S OHLEDEM S OHLEDEM NA VŠECHNY PLATNÉ PŘEDPISY BOZP.
POKUD DOJDE PŘI PROVÁDĚNÍ K NEJASNOSTEM NEBO NEPŘEDVÍDANÝM OKOLNOSTEM JE NUTNO NEPRODLENĚ INFORMOVAT PROJEKTANTA A UPŘESNIT DALŠÍ POSTUP PRACÍ.

Vypracoval – část vytápění: Ing. Libor SAUER IČ 16753631 PROJEKCE TPS–TZB, FR.HALASE 9, SVITAVY	Hlavní inženýr projektu: Ing. Jaroslav DVOŘÁK	<div> PROJEKČNÍ A INŽENÝRSKÁ SPOLEČNOST Sinc s.r.o. IČ: 288 14 878 +420 775 124 685 www.sinc.cz</div>	
Místo stavby: POLIČKA, MÁNESOVA	Investor: PARDUBICKÝ KRAJ, KOMENSKÉHO NÁMĚSTÍ 125, 532 11 PARDUBICE		
Akce: TRANSFORMACE DNZ BYSTRÉ	Lokalita: Polička, Mánesova		
Objekt: SO–01 STAVEBNÍ OBJEKT D.1.4.3 TPS–VYTÁPĚNÍ	Výkres: PŮDORYS ÚT 1.NP +0,000m – PÁTEŘNÍ ROZVODY	Formát: A4 Datum: 01/2017 Stupeň: DPS Zakáz.č.: 160604 Měřítko: 1:100	Paré: č.v. D.1.4.3–4